



---

## RECUBRIMIENTO HIGIÉNICO PARA MUROS Y PLAFONES



INDUSTRIAL



COMERCIAL



INSTITUCIONAL



SALUD



RESIDENCIAL



TRANSFORMACIÓN



**RECUBRIMIENTO HIGIÉNICO  
DE ALTA EXIGENCIA SANITARIA**



## **GLASLINER® ES UN LAMINADO PLÁSTICO DE LARGA VIDA ÚTIL QUE SOLUCIONA LAS NECESIDADES DE RECUBRIMIENTO DE MUROS Y PLAFONES.**

**Su formulación de resinas de poliéster y fibra de vidrio lo hacen la opción más resistente para áreas de alto tráfico.**

Glasliner® cubre una gran gama de necesidades, pues cuenta con amplia variedad de anchos, colores, espesores y acabados. Adicionalmente se fabrican pedidos especiales con propiedades específicas, de acuerdo a los requerimientos del cliente. Glasliner® es un recubrimiento con facilidad de limpieza, que no es propicio para la generación de gérmenes y resulta en aire limpio.

### **Certificados y Aprobaciones de Glasliner®**

---

Glasliner® se fabrica con tecnología de punta bajo los estándares de ASTM, cumple con normas internacionales y es aplicable para la alta especificación con la opción de retardante a la flama y acabado GelCoat. Glasliner® cuenta con aprobaciones internacionales que aseguran su alta calidad para uso en lugares donde la asepsia es necesaria.

**IMSS** - Homologado en los cuadros básicos del IMSS para aplicaciones en cualquier área de hospital.

**FDA, USDA** - Aprobado por el Departamento de Agricultura de los Estados Unidos y Canadá para su uso en plantas de procesamiento de alimentos y bebidas en general.

**Laboratorio CSTB, Francia** - Certificación A+, la mejor clasificación respecto a emisiones al exterior de sustancias volátiles con riesgo de toxicidad por inhalación.

**ICBO, Estados Unidos** - Evaluado y verificado por ICBO, Glasliner cumple con el Código Uniforme de Edificación (UBC).

**SENASA, Argentina** - Aprobado por Servicio Nacional de Sanidad y Calidad Agroalimentaria.

**Factory Mutual** - Clasificación del comportamiento de reacción al fuego EUROCLASES, NORMA EEUU, NORMA UK.

**Laboratorio de Microbiología Universidad de VIGO** - Certificado comportamiento ante hongos y bacterias.

**APPLUS (Europa)** - Certificado de aptitud en contacto con alimentos y certificado de pureza.

**QSI GmbH (Alemania)** - Certificado de aptitud con alimentos.



## GLASLINER® MUROS

### SOLUCIONA LOS MÁS ALTOS REQUERIMIENTOS DE RECUBRIMIENTO, PROTECCIÓN Y DECORACIÓN DE MUROS.

Glasliner® es un laminado plástico elaborado con resina de poliéster y reforzado con fibra de vidrio. Glasliner® ha sido diseñado especialmente para ofrecer protección y estética en áreas que requieren máxima resistencia, higiene y facilidad de limpieza.

Glasliner® es ideal para cualquier tipo de superficie: yeso, panel de yeso, cemento, block liso, azulejo, madera, acero, polietileno y sistemas aislantes. Esto lo convierte en la mejor opción para el recubrimiento higiénico de muros en lugares de alto tráfico.

### Ventajas

---



Repelente\* a los hongos, bacterias y olores.



Resistente a la humedad, químicos y corrosión.



Resistente al impacto, no se raya ni se astilla.



### Beneficios

---

- 100% lavable, ofrece máxima protección sanitaria.
- Fácil instalación y mantenimiento.
- No requiere pintura.
- Alarga la vida útil de las instalaciones.
- Ahorro en tiempo y costos de instalación.
- Duradera, no pierde su apariencia original.

\* Glasliner® Antimicrobios.



## Aplicaciones Típicas

**Sector industrial:** Plantas químicas, procesadoras de alimentos, rastros avícolas, cámaras refrigeradas, entre otros.

**Sector comercial:** Supermercados, plazas comerciales, grandes almacenes, tiendas de autoservicio, cocinas comerciales, restaurantes, comedores, hoteles, etc.

**Sector institucional:** Aeropuertos, terminales, oficinas, edificios gubernamentales y educativos, entre otros.

**Sector salud:** Hospitales (quirófanos, baños, salas de espera, pasillos, cuartos de pacientes), laboratorios, consultorios, farmacias, etc.

**Uso residencial:** Baños, cocinas, lavanderías, cocheras, recámaras, cuartos de triques y de servicio, entre otros.

**Transformación:** Materia prima para la producción de otros productos como: mesas, señalética, decoración, etc.

## Características Físicas

GLASLINER® MUROS (ESTÁNDAR Y AM)	
Ancho	1.22 m [4']
Largo	2.44 m [8'], 3.05 m [10'] y 25 m [82']
Espesor	1.5 mm (.060"), 2.3 mm (.090") y 3.0 mm (.120")
Acabado	Liso y embozado

\*Nota: Espesores (+/- 10%) de acuerdo a la norma ASTM D-3841.

## Colores

ESTÁNDAR			
EMBOZADO			
LISO			
	Blanco	Almendra	Gris

ESPECIALES					
EMBOZADO					
LISO					
	Rojo	Verde	Azul	Negro	Café

\*Pedidos especiales de mínimo 500 m<sup>2</sup>.



## Accesorios Glasliner®

Elementos necesarios para el sistema constructivo.

### Molduras



Esquinero exterior



Esquinero interior



Ángulo exterior



Ángulo interior



Barra de división



Remate top

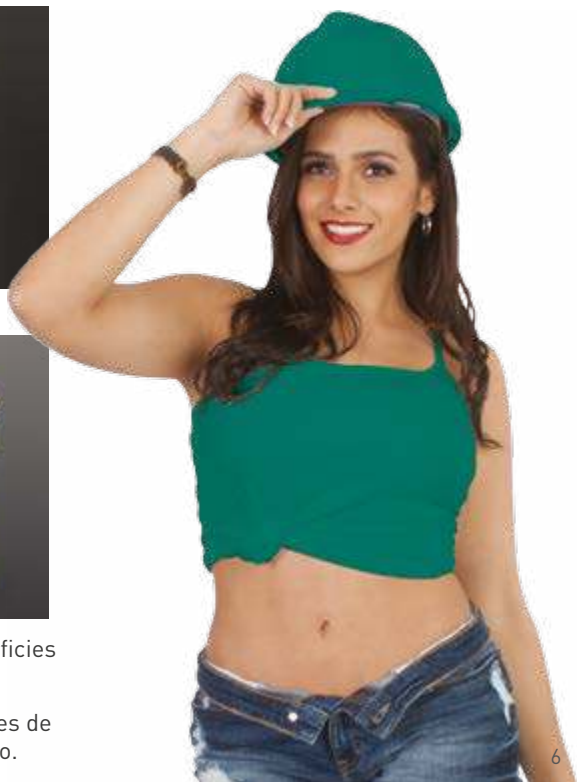
### Taquetes y Adhesivos



Taquete de nylon



- Adhesivo base solvente para superficies de triplay, metal, acero y/o madera.
- Adhesivo base agua para superficies de yeso, panel de yeso, block y/o zarpeo.



## Aplicaciones Típicas de Glasliner® Muros



### INDUSTRIAL

Plantas químicas, procesadoras de alimentos, rastros avícolas, cámaras refrigeradas, entre otros.



### COMERCIAL

Supermercados, plazas comerciales, grandes almacenes, tiendas de autoservicio, cocinas comerciales, restaurantes, comedores, hoteles, etc.



### INSTITUCIONAL

Aeropuertos, terminales, oficinas, edificios gubernamentales y educativos, entre otros.



### SALUD

Hospitales (quirófanos, baños, salas de espera, pasillos, cuartos de pacientes), laboratorios, consultorios, farmacias, etc.

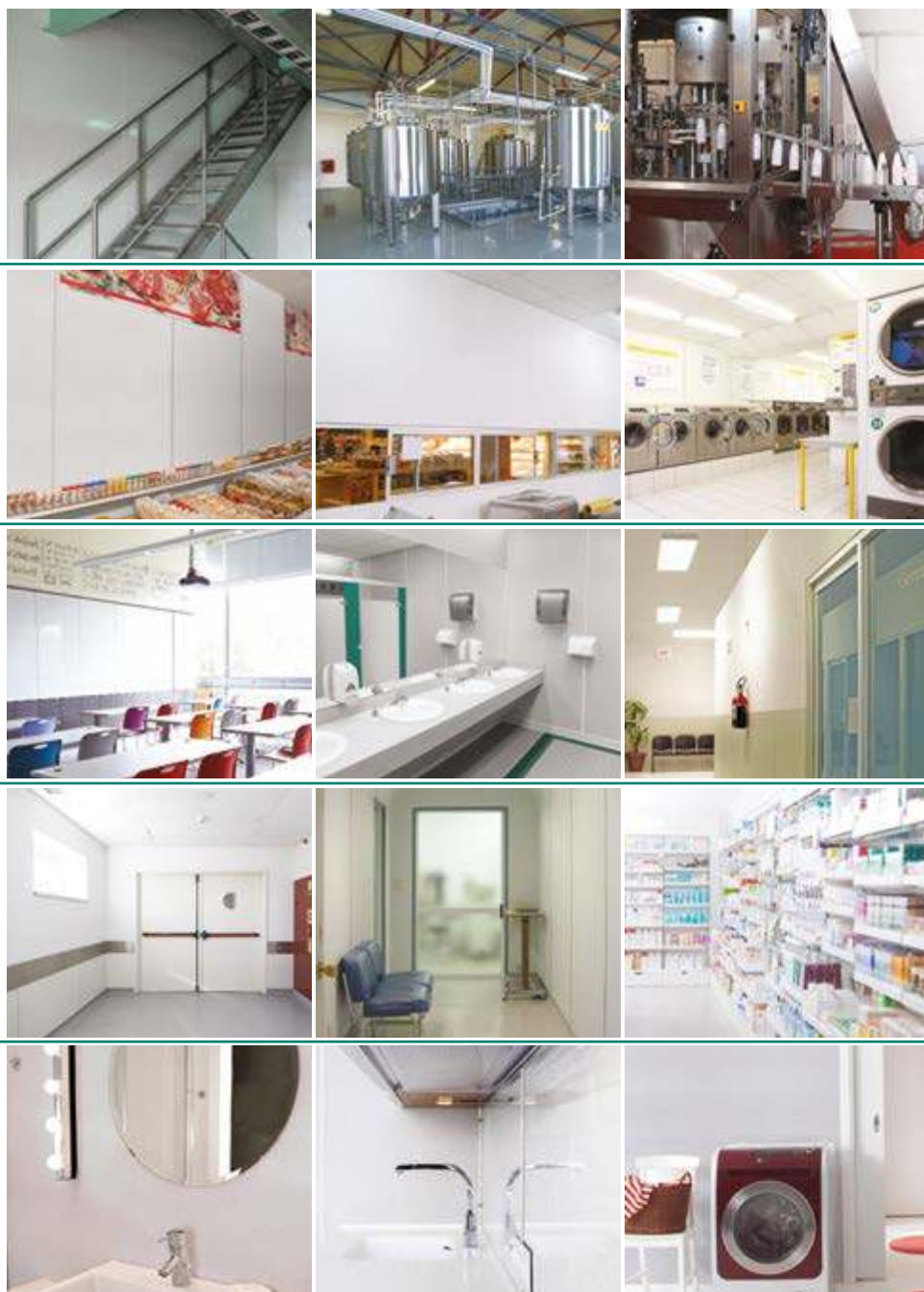


### RESIDENCIAL

Baños, cocinas, lavanderías, cocheras, recámaras, cuartos de triques y de servicio, entre otros.







**PLAFONES HIGIÉNICOS  
PARA USOS ESPECIALIZADOS**



## GLASLINER® PLAFONES

OFRECE UNA LARGA VIDA ÚTIL CON EXCELENTE APARIENCIA Y MÍNIMO MANTENIMIENTO. SOLUCIONA TODOS LOS PROBLEMAS TÍPICOS DE LOS PLAFONES DE YESO TRADICIONALES.

Glasliner® es un laminado plástico especial para plafones, elaborado a base de poliéster y fibra de vidrio. Glasliner® ha sido diseñado especialmente para ofrecer una larga vida útil con excelente apariencia y mínimo mantenimiento.

Glasliner® es compatible con las estructuras metálicas de plafones tradicionales, haciéndolo la solución ideal para plafones que requieren de gran durabilidad y resistencia.

### Ventajas



No se mancha por absorción de humedad.



No se deforma, ni padea.



No se desmorona.



Repelente a los hongos, bacterias y olores.



Resistente a la humedad, químicos y corrosión.



Resistente al impacto.



Compatible con las estructuras de plafones tradicionales.



### Beneficios

- 100% lavable, ofrece máxima protección sanitaria.
- Fácil de instalar y mantener.
- Duradero, no pierde su apariencia original.





**Glasliner**



## Aplicaciones Típicas

**Sector industrial:** Plantas químicas, procesadoras de alimentos, cámaras refrigeradas, etc.

**Sector comercial:** Supermercados, grandes almacenes, cámaras frigoríficas, hoteles, restaurantes, carnicerías, cafeterías, cocinas comerciales, lavanderías, entre otros.

**Sector institucional:** Aeropuertos, terminales, oficinas, edificios gubernamentales y educativos, etc.

**Sector salud:** Hospitales (pasillos, quirófanos, recámaras), laboratorios, consultorios, farmacias, entre otros.

**GLASLINER® PARA PLAFONES ES LA MEJOR OPCIÓN DE RECUBRIMIENTO EN EL MERCADO, SUS EXTRAORDINARIAS VENTAJAS SOBREPASAN LAS DE OTROS PRODUCTOS SIMILARES.**

## Comparativo

Compare las ventajas de Glasliner® vs. otros plafones

COMPARATIVO				
	Facilidad de limpieza	Resistencia al impacto	Absorción de humedad	Higiene (asepsia)
	ALTA 100% Lavable.	ALTA Resiste fuertes impactos sin romperse.	BAJA No se deforma. No se pandea. No se mancha con la humedad.	ALTA No genera hongos ni bacterias, no absorbe partículas de polvo.
	BAJA N/A	BAJA Se rompe fácilmente.	ALTA Se deforma. Se mancha con la humedad.	BAJA Genera hongos y bacterias. Absorbe partículas de polvo.



## Características Físicas

GLASLINER® PLAFONES (ESTÁNDAR Y AM)	
Ancho	0.61 m (2')
Largo	0.61 m (2') y 1.22 m (4')
Espesor	2.3 mm (.090") y 3.0 mm (.120")
Acabado	Liso y Embozado

\*Nota: Espesores (+/- 10%) de acuerdo a la norma ASTM D-3841.

## Colores

ESTÁNDAR		ESPECIALES	
EMBOZADO			
LISO			
	Blanco	Almendra	Gris

\*Pedidos especiales de mínimo 500 m<sup>2</sup>.





## Aplicaciones Típicas de Glasliner® Plafones



### INDUSTRIAL

Plantas químicas, procesadoras de alimentos, cámaras refrigeradas, etc.



### COMERCIAL

Supermercados, grandes almacenes, cámaras frigoríficas, hoteles, restaurantes, carnicerías, cafeterías, cocinas comerciales, lavanderías, entre otros.



### INSTITUCIONAL

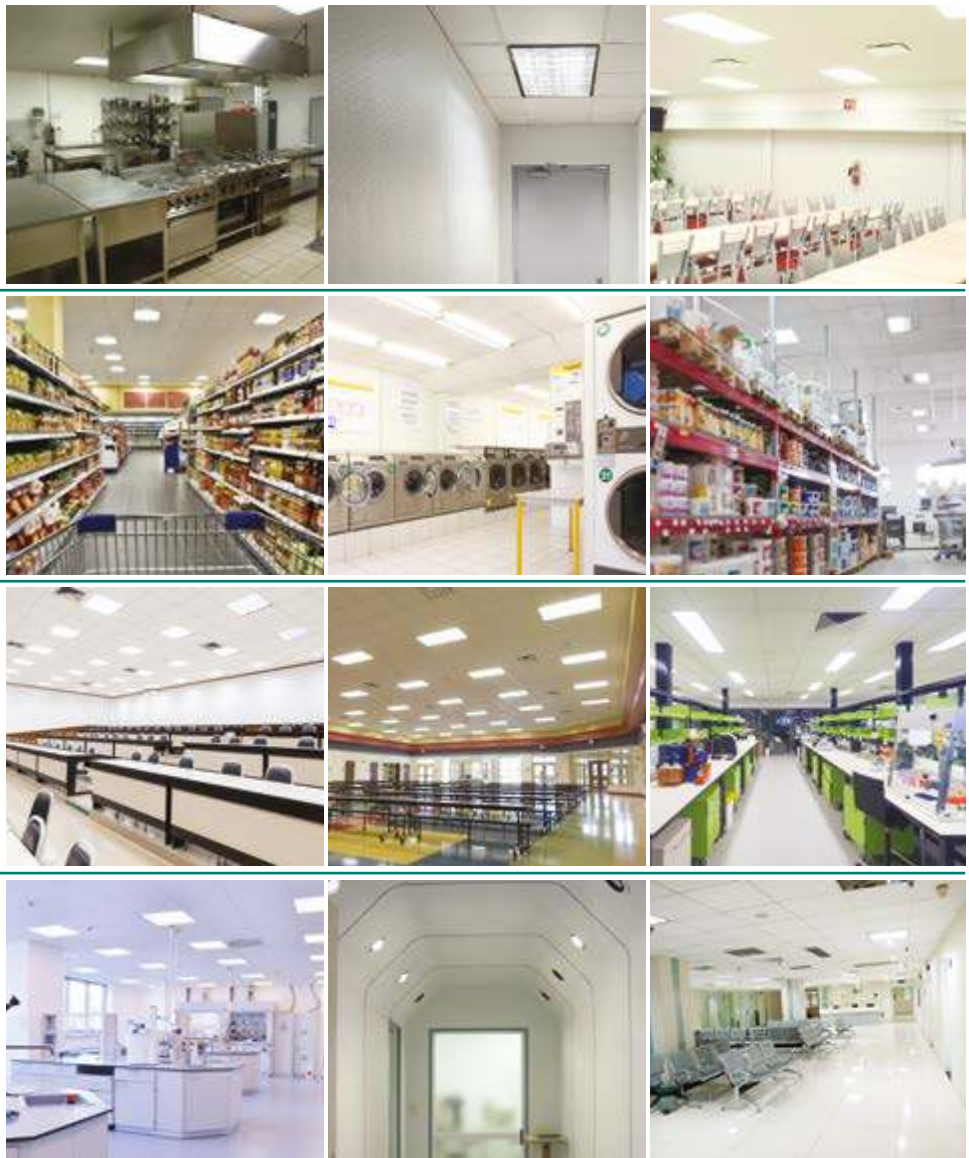
Aeropuertos, terminales, oficinas, edificios gubernamentales y educativos, etc.



### SALUD

Hospitales (pasillos, quirófanos, recámaras), laboratorios, consultorios, farmacias, entre otros.









## GUÍA BÁSICA DE INSTALACIÓN DE MUROS Y PLAFONES GLASLINER







## GUÍA BÁSICA DE INSTALACIÓN DE GLASLINER® MUROS

### PREINSTALACIÓN DE MUROS

Previo a comenzar con la instalación de Glasliner® para muros, asegúrese de llevar a cabo los siguientes pasos de preinstalación:

1. Selle la superficie en la que se va a instalar Glasliner® con sellador vinílico. Aplique el sellador con un rodillo o brocha y déjelo secar completamente.



2. Defina el área de instalación y planee la mejor forma de cubrirla tomando en cuenta las medidas de las láminas.



3. Corte las láminas de Glasliner® a las medidas necesarias. Utilice tijeras para lámina o sierra eléctrica (caladora) para hacer los cortes.

4. Mida la ubicación de los contactos, apagadores, cables, etc. que deban ser considerados para su colocación una vez instalado Glasliner®.



5. Marque sobre la superficie de Glasliner® las medidas de las ubicaciones de dichos contactos, apagadores, etc.

6. Perfore la lámina, utilice un sacabocados o sierra caladora para hacerlo.



7. Corte y prepare las molduras a utilizarse en cada una de las uniones y remates de la instalación (vea el diagrama para definir las molduras que requieren en cada unión), utilice tijeras para lámina al momento de hacerlo.

## INSTALACIÓN DE MUROS

Una vez terminados los pasos de preinstalación, continúe con la instalación de Glasliner® para muros siguiendo estos pasos:

1. Aplique el adhesivo adecuado sobre la superficie trasera del Glasliner® (cara opaca) siguiendo las recomendaciones del fabricante, utilice una llana dentada.

Antes de aplicar el adhesivo asegúrese de que la superficie trasera de la lámina esté seca y limpia (libre de polvo, humedad, tierra y grasa).

2. Coloque la lámina sobre el muro.

Previo a la colocación de la lámina, asegúrese de que el muro esté limpio y seco.

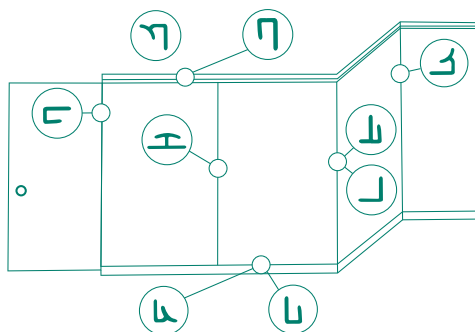
3. Instale la(s) moldura(s) divisoria(s) correspondiente(s) entre una lámina y la otra. Asegúrese de dejar ½ cm de espacio entre la lámina y el tope de la moldura para permitir los ajustes de la lámina por cambios de temperatura.



## INSTALACIÓN DE MOLDURAS

El diagrama indica las posibles molduras requeridas en la instalación de Glasliner® para muros y el respectivo uso de cada una de ellas.

MOLDURAS	
	Esquinero exterior
	Remate Top
	Barra de división
	Ángulo exterior
	Esquinero interior
	Ángulo interior





4. Utilizando un rodillo o martillo de goma, presione la lámina Glasliner® contra el muro y saque el aire que pudo haber quedado atrapado entre la lámina, el adhesivo y el muro, de tal manera que toda la superficie de la lámina quede en contacto directo con el adhesivo.

5. Limpie los excesos de adhesivo que se hayan extendido fuera de la lámina al pegarla. Utilice una estopa y una espátula plástica para remover los excesos de adhesivo.

6. Repita los pasos anteriores hasta terminar la instalación de todas las láminas.

7. Deje secar la instalación por 24 horas y después limpie con un paño húmedo toda la superficie instalada.

## RECOMENDACIONES DE MANEJO E INSTALACIÓN

- Almacene las láminas Glasliner® apiladas horizontalmente en un área seca y limpia.
- Al llevar a cabo una instalación, siempre utilice equipo de seguridad que lo proteja de accidentes.
- Seleccione el adhesivo correcto en base al muro o superficie a cubrir (recomendamos el uso de pegamentos de la marca Franklin):
  - Adhesivo base solvente para instalar sobre triplay, metal, acero, y/o madera. Al utilizar adhesivos base solvente es importante que éste se mantenga alejado de fuego y que el área esté ventilada durante todo el proceso de instalación.
  - Adhesivo base agua cuando la superficie sobre la que se va a instalar es yeso, panel de yeso, block, y/o zarpeo. El adhesivo base agua no requiere de ventilación constante pues no desprende olores, ni es inflamable.





## GUÍA BÁSICA DE INSTALACIÓN DE GLASLINER® PLAFONES

Glasliner® plafones es la mejor opción gracias a sus extraordinarias ventajas contra otras opciones. Instale Glasliner® plafones siguiendo estos sencillos pasos:

1. Coloque la estructura metálica según las especificaciones e instrucciones del proveedor de la misma.

2. Seleccione la medida de Glasliner® plafones que mejor se acople a la medida de la estructura metálica instalada. En caso de requerir ajustes, corte el tamaño de Glasliner® a la medida deseada utilizando tijeras para lámina.

3. Marque sobre la superficie de Glasliner® las medidas de las ubicaciones de las instalaciones eléctricas, desagües, contactos, apagadores, etc.

4. Utilizando un sacabocados perforo el plafón en donde deben de ir dichas instalaciones.

5. Coloque las láminas de Glasliner® en la estructura metálica.







## Cotización

---

Muro / Plafón

Espesor

Color

Acabado (liso / embozado)

Medida

# Piezas

Precio / Pza

Subtotal

Impuesto

Total

Nombre cliente

Firma cliente

Ejecutivo de ventas

Fecha

## Distribuidor Autorizado

---

### Oficinas en México:

Villa de García, N.L.: Tel: (81) 8151.8300  
Tlalnepantla, EDO. MÉX.: Tel: (55) 1106.1260

Guadalajara, JAL.: Tel: (33) 3619.1048  
Mérida, YUC.: Tel: (999) 945.9783



Para información adicional y/o especificaciones técnicas, mecánicas y/o químicas del producto, consultar el catálogo y la ficha técnica de la marca en [www.stabilit.com](http://www.stabilit.com)

La presente información y nuestras recomendaciones de aplicación de los productos son de carácter ilustrativo y deben ser verificadas para cada caso.